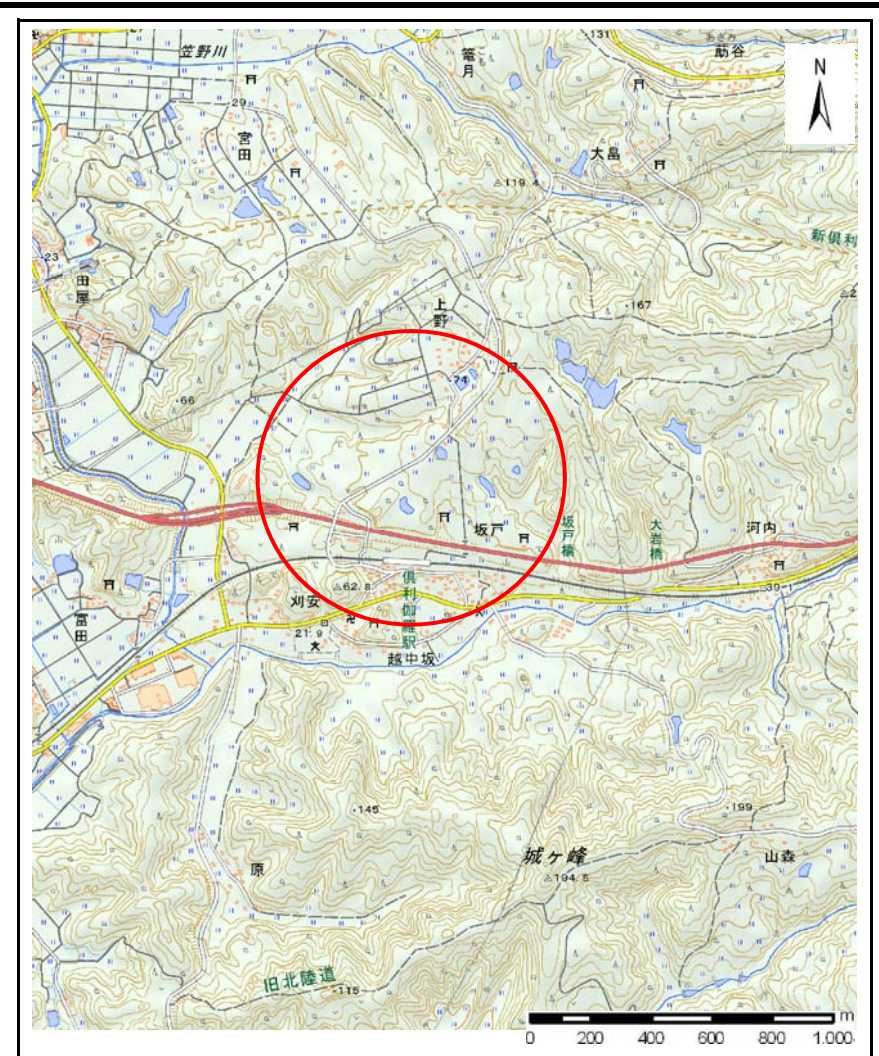
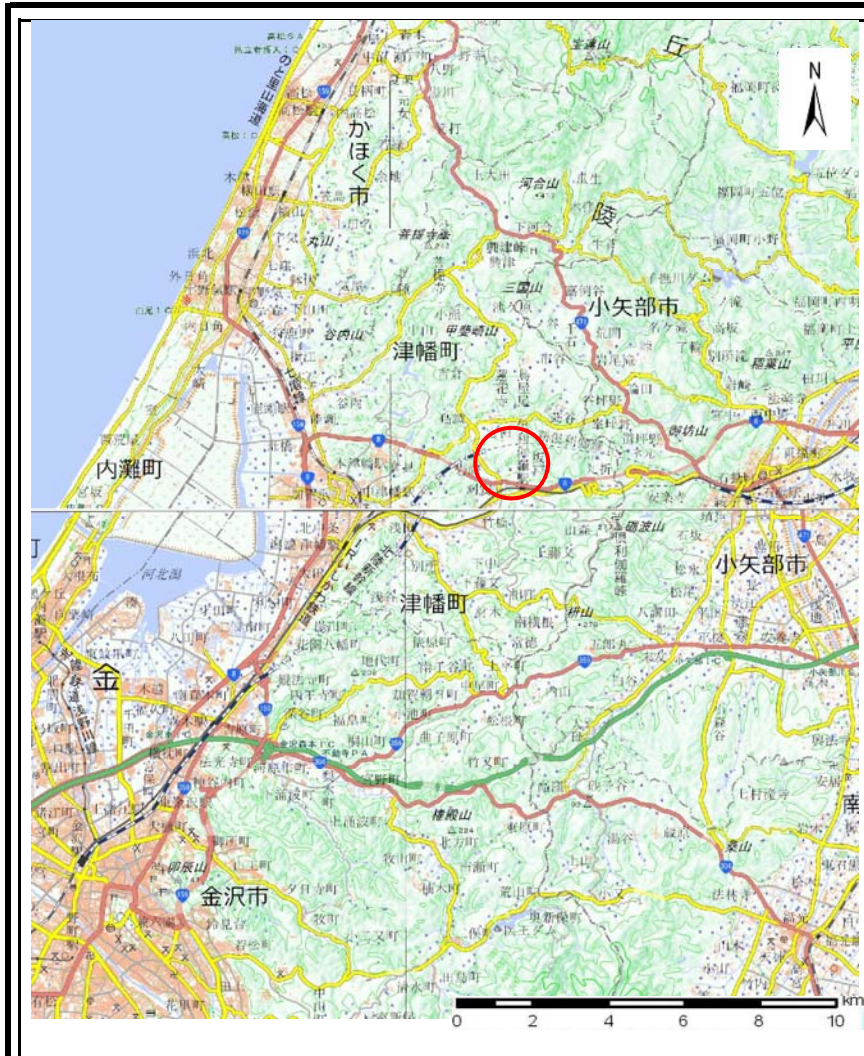


土砂災害警戒区域等の指定の公示に係る図書(その1)



様式-1(地) 土砂災害警戒区域・土砂災害特別警戒 区域 位置図	自然現象の種類	地滑り
	箇所番号	10081
	箇所名	上野
	所在地	石川県河北郡津幡町上野




「測量法に基づく国土地理院長承認(複製)R 1HKf 28」本製品を複製する場合には、国土地理院の長の承認を得なければならない。」

土砂災害警戒区域等の指定の公示に係る図書(その2)

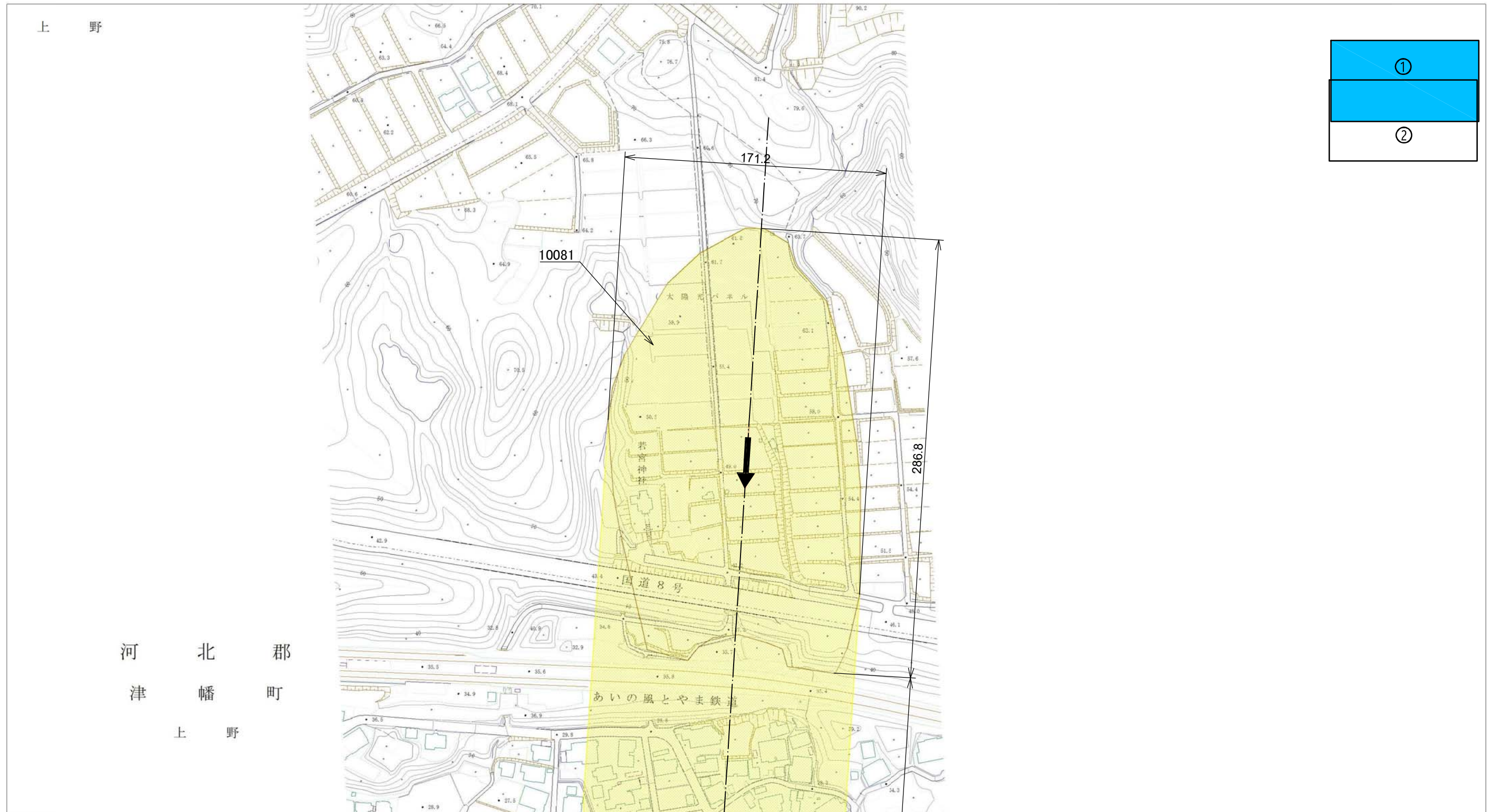


様式-2(地) 土砂災害警戒区域・土砂災害特別警戒区域 区域図

0 25 50 100m




土砂災害防止法施行令第二条の基準に該当する区域(土砂災害警戒区域)	  縮尺 1/5000	自然現象の種類	地滑り	箇所番号	10081	箇所名	上野
		告示番号		地滑り区域名	10081		
		告示年月日		所在地	石川県河北郡津幡町上野		
土砂災害防止法施行令第三条の基準に該当する区域(土砂災害特別警戒区域)							

土砂災害警戒区域等の指定の公示に係る図書(その2)

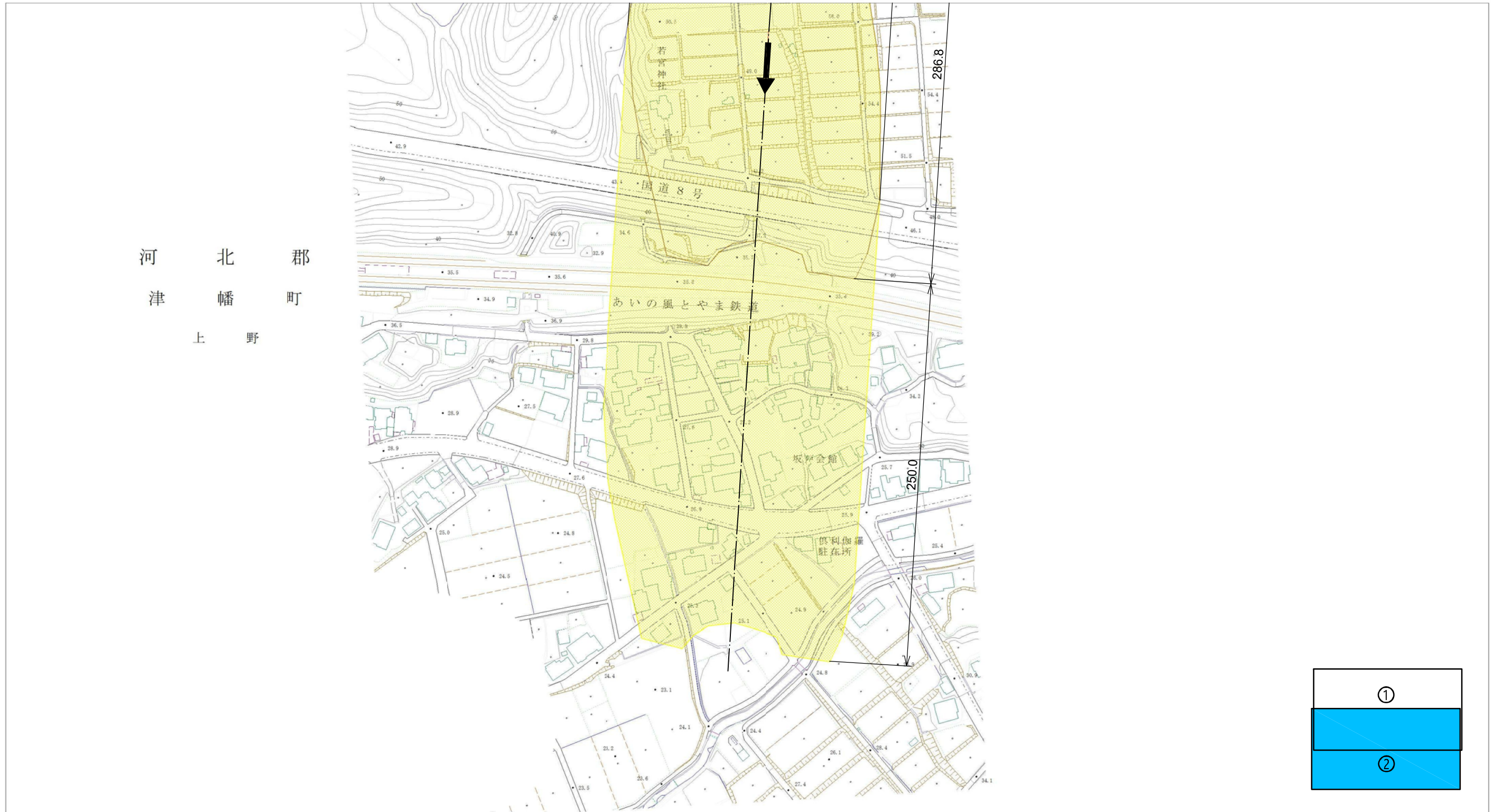


様式-2(地) 土砂災害警戒区域・土砂災害特別警戒区域 区域図

0 25 50 100m

土砂災害防止法施行令第二条の基準に該当する区域(土砂災害警戒区域)	  縮尺 1/2500	自然現象の種類	地滑り	箇所番号	10081	箇所名	上野
		告示番号		地滑り区域名	10081		
		告示年月日		所在地	石川県河北郡津幡町上野		
土砂災害防止法施行令第三条の基準に該当する区域(土砂災害特別警戒区域)							

土砂災害警戒区域等の指定の公示に係る図書(その2)



河 北 郡
津 幡 町
上 野

様式-2(地) 土砂災害警戒区域・土砂災害特別警戒区域 区域図

0 25 50 100m

土砂災害防止法施行令第二条の基準に該当する区域(土砂災害警戒区域)	縮尺 1/2500	自然現象の種類	地滑り	箇所番号	10081	箇所名	上野
		告示番号		地滑り区域名	10081		
		告示年月日		所在地	石川県河北郡津幡町上野		
土砂災害防止法施行令第三条の基準に該当する区域(土砂災害特別警戒区域)							