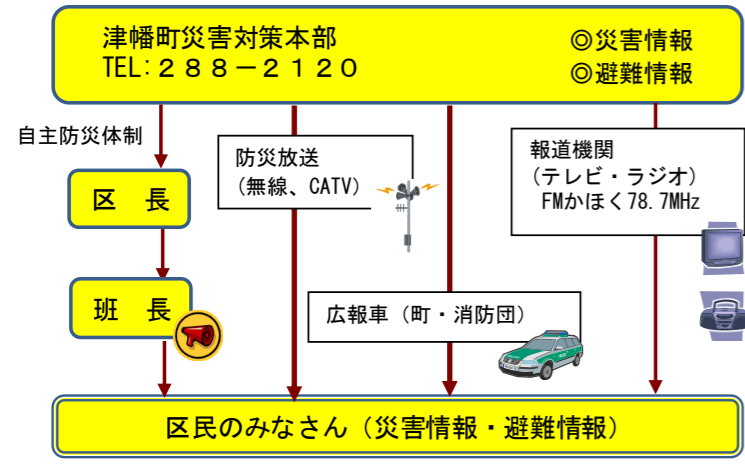


# 北中条地区 ため池災害 避難地図

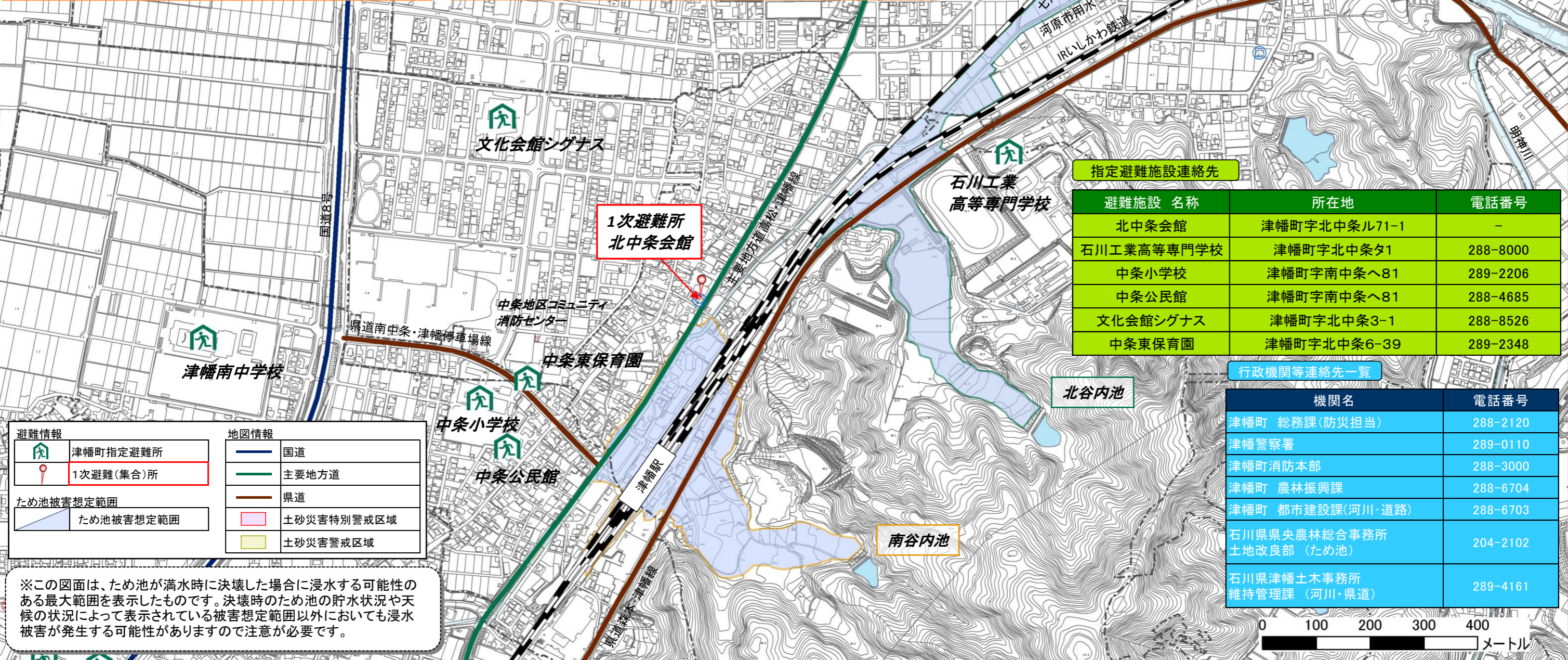
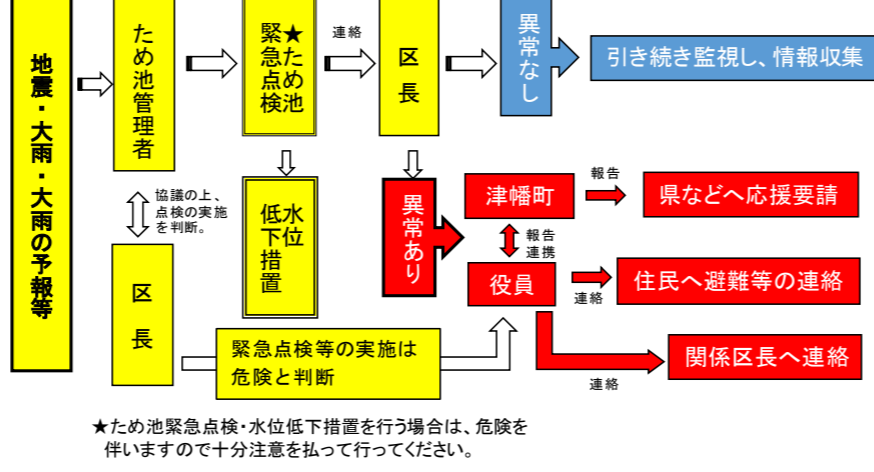
## ◆避難時の心得◆

- 情報を入手し、避難の呼びかけなどに注意しましょう。また、住民どうしで声かけや点呼などをしましょう。
- お年寄りや体の不自由な方への協力をしましょう。
- 車での避難は控え、ひとりでの避難はさけましょう。
- 避難所まで安全を優先し、自動車や危険な場所に注意しましょう。
- 避難する前に電気・ガスなどの火元、戸締りを確認しましょう。

## ■災害・避難情報の伝達図



## ■ため池の緊急管理体制



### 指定避難施設連絡先

避難施設 名称	所在地	電話番号
北中条会館	津幡町字北中条ル71-1	-
石川工業高等専門学校	津幡町字北中条タ1	288-8000
中条小学校	津幡町字南中条へ81	289-2206
中条公民館	津幡町字南中条へ81	288-4685
文化会館シグナス	津幡町字北中条3-1	288-8526
中条東保育園	津幡町字北中条6-39	289-2348

### 行政機関等連絡先一覧

機関名	電話番号
津幡町 総務課(防災担当)	288-2120
津幡警察署	289-0110
津幡町消防本部	288-3000
津幡町 農林振興課	288-6704
津幡町 都市建設課(河川・道路)	288-6703
石川県農林総合事務所 土地改良部 (ため池)	204-2102
石川県津幡土木事務所 維持管理課 (河川・県道)	289-4161

避難情報	地図情報
津幡町指定避難所	国道
1次避難(集合)所	主要地方道
ため池被害想定範囲	県道
ため池被害想定範囲	土砂災害特別警戒区域
	土砂災害警戒区域

※この図面は、ため池が満水時に決壊した場合に浸水する可能性のある最大範囲を表示したものです。決壊時のため池の貯水状況や天候の状況によって表示されている被害想定範囲以外にも浸水被害が発生する可能性がありますので注意が必要です。

